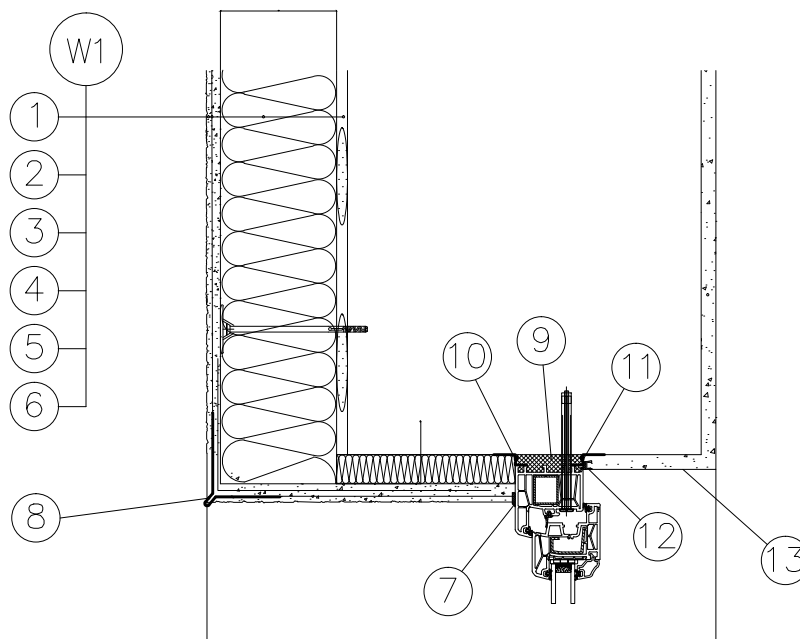


# DETAIL Č.6

DETAILY KZS

## SCHÉMATICKÝ DETAIL OKENNÍ A DVEŘNÍ NADPRAŽÍ S ROHOVÝM PROFILEM ETICS (DETAIL PRO SKLADBU W1)



- 1 lepicí stěrka
- 2 izolační desky MW celoplošně lepené a kotvené
- 3 lepicí stěrka
- 4 sklotextilní síťovina
- 5 základ pod omítku
- 6 omítka
- 7 APU lišta se sítvou
- 8 profil ETICS PVC s okapničkou a se sítvinou
- 9 PUR pěna
- 10 těsnící paropropustná páska
- 11 parotěsnící interiérová páska
- 12 připojovací profil se sítvinou
- 13 vyspravení omítky VPC se sítvinou

### POZNÁMKA :

- ZOBRAZENÉ DETAILS JSOU SCHÉMATICKÉ A ZOBRAZUJÍ ARCHITEKTEM POŽADOVANÉ ŘEŠENÍ FASÁDY
- PŘED REALIZACÍ BUDE ZHOTOVITELEM ZPRACOVÁNA VÝROBNÍ DOKUMENTACE FASÁDY VČETNĚ DETAILŮ
- VÝROBNÍ DOKUMENTACE BUDE PŘEDLOŽENA K ODSOUHLASENÍ